

アルミ板(1)

建材用アルミ板 生地・シルバーアルマイト・カラーアルマイト(ブロンズ・ブラック・ステンカラー・ホワイト)

| サイズ表 | 生地 | シルバー B1 アルマイト | シルバー B1 アルマイト ツヤ消 クリアー | シルバー B1 アルマイト ツヤ消 クリアー | カラー ブロンズ ツヤ消 クリアー SB1N | カラー ブロンズ ツヤ消 クリアー SB3N | カラー ブロンズ ツヤ消 クリアー SB5N | カラー ブラック ツヤ消 クリアー SK1N | カラー ステン色 ツヤ消 クリアー SH1N | カラー ステン色 ツヤ消 クリアー SH2N | カラー ステン色 ツヤ消 クリアー SH3N | ホワイト クリアー SW1N |
|---------------|----|---------------------|------------------------------------|------------------------------------|------------------------------------|------------------------------------|------------------------------------|------------------------------------|------------------------------------|------------------------------------|------------------------------------|----------------------|
| 0.8×1000×2000 | ● | | ● | | | | | | | | | |
| 1.0×1000×2000 | ● | ● | ● | ● | ● | ● | ● | ● | ● | | ● | ● |
| 1.0×1000×3000 | ● | ● | | | | | | | | | | |
| 1.0×1250×2500 | ● | ● | ● | ● | ● | ● | ● | ● | ● | | ● | |
| 1.0×1250×4000 | ● | | | | | | | | | | | |
| 1.0×1525×3050 | ● | | | | | | | | | | | |
| 1.2×1000×2000 | ● | ● | | | | | | | | | | |
| 1.2×1250×2500 | ● | ● | | | | | | | | | | |
| 1.5×1000×2000 | ● | ● | ● | ● | ● | ● | ● | ● | ● | ● | ● | |
| 1.5×1000×3000 | ● | | | | | | | | | | | |
| 1.5×1000×4000 | ● | | | | | | | | | | | |
| 1.5×1250×2500 | ● | ● | ● | ● | | | | | | | | |
| 1.5×1250×3000 | ● | ● | ● | ● | | | | | | | | |
| 1.5×1250×4000 | ● | ● | ● | ● | | | | | | | | |
| 1.5×1525×3050 | ● | | | | | | | | | | | |
| 2.0×1000×2000 | ● | ● | ● | ● | ● | ● | ● | ● | ● | ● | ● | ● |
| 2.0×1000×3000 | ● | | | | | | | | | | | |
| 2.0×1000×4000 | ● | | | | | | | | | | | |
| 2.0×1250×2500 | ● | ● | ● | ● | ● | ● | ● | ● | ● | ● | ● | |
| 2.0×1250×3000 | ● | ● | ● | ● | | | | | | | | |
| 2.0×1250×4000 | ● | ● | ● | ● | | | | | | | | |
| 2.0×1525×3050 | ● | | | | | | | | | | | |
| 2.0×1900×4000 | ● | | | | | | | | | | | |
| 2.5×1000×2000 | ● | | | | | | | | | | | |
| 2.5×1000×3000 | ● | | | | | | | | | | | |
| 2.5×1000×4000 | ● | | | | | | | | | | | |
| 2.5×1250×2500 | ● | | | | | | | | | | | |
| 2.5×1250×3000 | ● | | | | | | | | | | | |
| 2.5×1250×4000 | ● | | | | | | | | | | | |
| 2.5×1525×3050 | ● | | | | | | | | | | | |
| 2.5×1900×4000 | ● | | | | | | | | | | | |

※片面アルマイトのみになります。

アルミ板(2)

建材用アルミ板 生地・シルバーアルマイト・カラーアルマイト(ブロンズ・ブラック・ステンカラー・ホワイト)

| サイズ表 | 生地 | シルバー B1 アルマイト | シルバー B1 アルマイト クリアー | シルバー B1 アルマイト ツヤ消 クリアー | カラー ブロンズ ツヤ消 クリアー SB1N | カラー ブロンズ ツヤ消 クリアー SB3N | カラー ブロンズ ツヤ消 クリアー SB5N | カラー ブラック ツヤ消 クリアー SK1N | カラー ブロンズ ツヤ消 クリアー SH1N | カラー ブロンズ ツヤ消 クリアー SH2N | カラー ブロンズ ツヤ消 クリアー SH3N | ホワイト クリアー SW1N |
|---------------|----|---------------------|-----------------------------|------------------------------------|------------------------------------|------------------------------------|------------------------------------|------------------------------------|------------------------------------|------------------------------------|------------------------------------|----------------------|
| 3.0×1000×2000 | ● | ● | ● | ● | ● | ● | ● | ● | ● | ● | ● | ● |
| 3.0×1000×3000 | ● | | | | | | | | | | | |
| 3.0×1250×2500 | ● | ● | ● | ● | | | | | | | | |
| 3.0×1250×3000 | ● | | | | | | | | | | | |
| 3.0×1250×4000 | ● | | | | | | | | | | | |
| 3.0×1525×3050 | ● | | | | | | | | | | | |
| 3.0×1900×4000 | ● | | | | | | | | | | | |
| 4.0×1000×2000 | ● | | | | | | | | | | | |
| 4.0×1250×2500 | ● | | | | | | | | | | | |
| 4.0×1250×4000 | ● | | | | | | | | | | | |
| 4.0×1525×3050 | ● | | | | | | | | | | | |
| 5.0×1000×2000 | ● | | ● | ● | | | | | | | | |
| 5.0×1250×2500 | ● | | | | | | | | | | | |
| 5.0×1250×4000 | ● | | | | | | | | | | | |
| 5.0×1525×3050 | ● | | | | | | | | | | | |
| 6.0×1000×2000 | ● | | | | | | | | | | | |
| 6.0×1250×2500 | ● | | | | | | | | | | | |

色の種類



B1



SB-1N



SB-3N



SB-5N



SK-1N



SH-1N



SH-2N



SH-3N



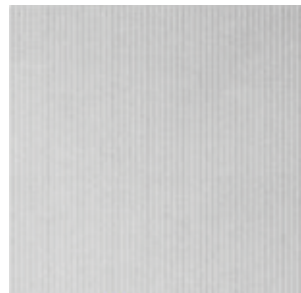
SW-1N

※ステンカラーの色は上記色とは異なります。

※上記以外の色はご相談下さい。

※切板も承ります。 ※板から曲げ、穴、溶接加工も可能です。

※商品は、アルマイト加工の際のタッチ跡が付きます。

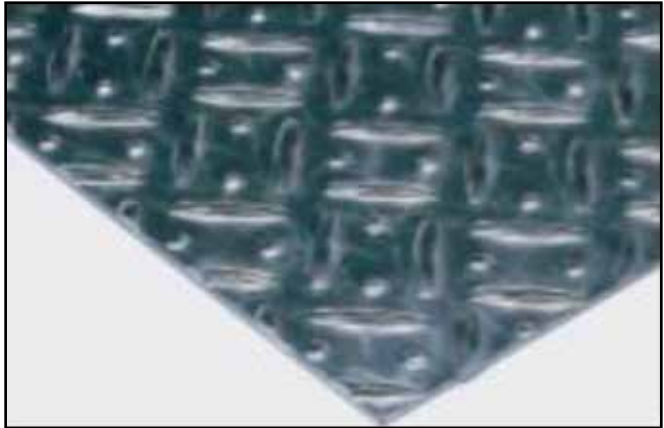


アルミリブ板(SE2)

※上記写真にあるアルミリブ板も取り扱いがありますのでお問合せ下さい。

52S縞板 (チェッカープレート)

| 国内材52S縞板 | | | |
|---------------|---|--|--|
| 3.0×1000×2000 | ● | | |
| 3.5×1000×2000 | ● | | |
| 4.5×1000×2000 | ● | | |
| | | | |
| 2.0×1219×2438 | ● | | |
| 2.5×1219×2438 | ● | | |
| 3.0×1219×2438 | ● | | |
| 3.5×1219×2438 | ● | | |
| 4.5×1219×2438 | ● | | |
| 6.0×1219×2438 | ● | | |
| | | | |
| | | | |



| 輸入材52S縞板 | | | |
|---------------|---|--|--|
| 2.0×1250×2500 | ● | | |
| 2.5×1250×2500 | ● | | |
| 3.0×1250×2500 | ● | | |
| 3.5×1250×2500 | ● | | |
| 4.5×1250×2500 | ● | | |
| 6.0×1250×2500 | ● | | |
| | | | |
| | | | |
| | | | |
| | | | |
| | | | |



輸入材のみ切板販売可能です。切板可能板厚は 2.5mm 3mm 3.5mm 4.5mmの4種類のみです。