

アルミ複合板(1)

COLOR ACE ~ construction series ~

カラーエース 建材シリーズ

フィルムを剥がしてご覧下さい。



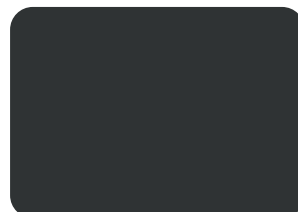
C222FF グロスシルバー



C211FF マットシルバー



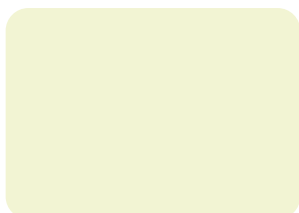
C203FF ブロンズ



C204FF ダークブロンズ



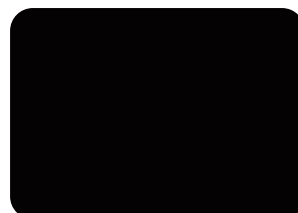
C206FF ホワイト



C215FF オフホワイト



C225FF ブラウン



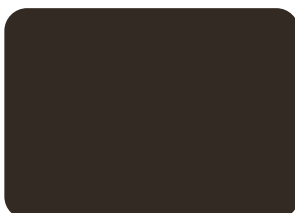
C237FF ブラック



C290FF ステンカラー



C240FF Pステン



C242FF YKブラウン

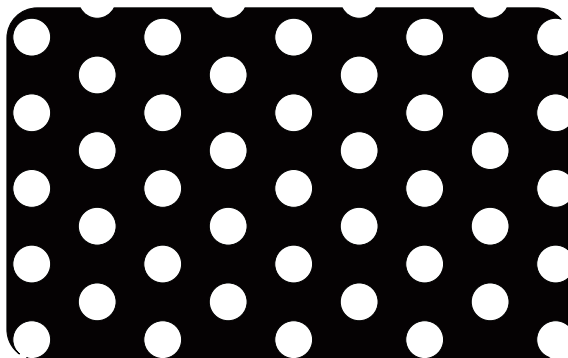


C211L-F シルバーリブ

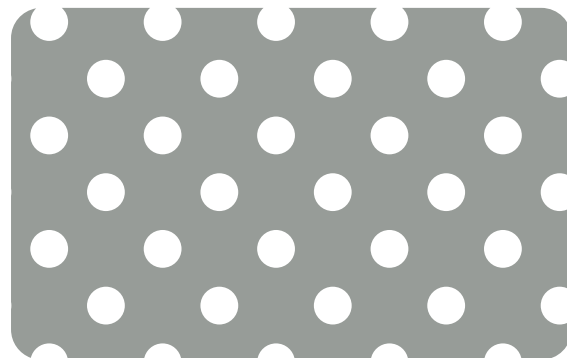
※色調はサンプルと多少異なることもあります。

COLOR ACE ~ punching board ~

カラーエース パンチングパネル



C237FF ブラック
5φ×10P(60° 千鳥)



C240FF Pステン
5φ×15P(45° 千鳥)

アルミ複合板(2)

カラーエース 建材シリーズ規格表

○内は梱包数

品番・規格	厚み	規格サイズ(単位mm)・(重量/枚)		
		910×1820 (3.9kg/枚)	1000×2000 (4.7kg/枚)	1210×2420 (7.4kg/枚)
C222FF グロスシルバー	3mm	⑩	⑥	⑤
C211FF マットシルバー		⑩	⑥	⑤
C203FF ブロンズ		⑩	⑥	⑤
C204FF ダークブロンズ		⑩	—	—
C206FF ホワイト		⑩	⑥	—
C215FF オフホワイト		⑩	⑥	⑤
C225FF ブラウン		⑩	—	—
C237FF ブラック		⑩	⑥	⑤
C290FF ステンカラー		⑩	—	—
C240FF Pステン		⑩	⑥	⑤
C242FF YKブラウン		⑩	—	—
C211L-F シルバーリブ		⑩	—	—

カラーエース パンチングパネル規格表

規格厚み・サイズ(単位mm)	3×1000×2000
規格孔径	5φ10P(60°千鳥)開孔率22.6% or 5φ15P(45°千鳥)開孔率17.4%
規格色	C211FF(マットシルバー)、C203FF(ブロンズ)、C237FF(ブラック) C215FF(オフホワイト)、C240FF(Pステン)



注意事項

- カラーエース建材シリーズ、パンチングパネルともに両面保護フィルム付です。
- 記載の厚み・サイズ・重量などは製造ロットによって多少誤差が出る場合があります。
- カラーエースパンチングパネルは加工上、四周に約10mmの縁取りと四隅に約8×60mmの浅い押え跡が付きま。
- カラーエース面材はアルミのため、アルミ単板同様、腐食が起こります。酸性やアルカリ性の物質とは直接の接触を避けてご使用下さい。
- ビス又はボルト等で直接取り付ける場合は、ビスホール・ボルトホールの熱膨張を十分に考慮し、ビス又はボルトの公称軸径の2mm～4mm加えたルーズホールとして下さい。
- サッシ又はフレームに取り付ける場合は荷重、たわみによるずれ量と熱膨張を十分に考慮し、脱着しないようサッシの吞込み深さを決定して下さい。
- 保護フィルムは施工後すみやかに剥がして下さい。長時間放置しますと剥がれない場合があります。
- 仕様は予告なく変更する場合があります。

アルミ複合板(3)

COLOR ACE ~ decoration series ~

屋内設置用

カラーエース 装飾シリーズ

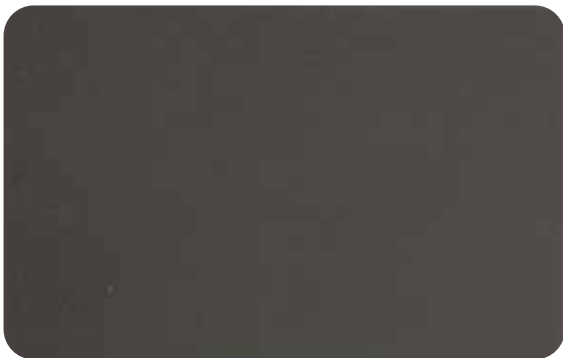
フィルムを剥がしてご覧下さい。



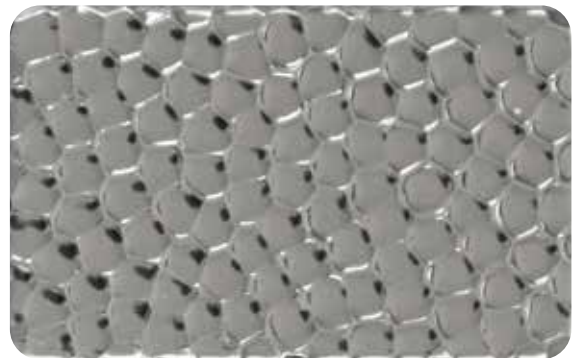
CMW2201FF クリアミラー



CMW2206FF ゴールドミラー



CMW2208FF クロムミラー



CMW2211HM ハンマートーン



CMW2209FF HLシルバー



CMW2210FF HLステン

アルミ複合板(4)

屋内設置用

カラーエース装飾シリーズ規格表

○内は梱包数

品番・品名	厚み	規格サイズ(単位mm)		備考
		910×1820	1220×2430	
CMW2201FF クリアミラー	2.2mm	③ 4.5kg/枚	③ 8kg/枚	不燃認定品
CMW2206FF ゴールドミラー		③ 4.5kg/枚	—	
CMW2208FF クロムミラー		③ 4.5kg/枚	—	
CMW2211HM ハンマートーン		③ 4.5kg/枚	—	
CMW2209FF HLシルバー	2.1mm	③ 4.1kg/枚	—	
CMW2210FF HLステン		③ 4.1kg/枚	—	

※カラーエース装飾シリーズは全て片面仕様となります。



注意事項

- 記載の厚み・サイズ・重量などは製造ロットによって多少誤差が出る場合があります。
- ミラー面、HL面のみ保護フィルム付となります。
- 裏面の保証は致しかねます。
- ビス又はボルト等で直接取り付ける場合は、ビスホール・ボルトホールの熱膨張を十分に考慮し、ビス又はボルトの公称軸径の2mm～4mm加えたルーズホールとして下さい。
- サッシ又はフレームに取り付ける場合は荷重、たわみによるずれ量と熱膨張を十分に考慮し、脱落しないようサッシの吞込み深さを決定して下さい。
- 保護フィルムは施工後すみやかに剥がして下さい。長時間放置しますと剥がれない場合があります。
- 仕様は予告なく変更する場合があります。